



MESTO REVÚCA

TURISTICKÝ SPRIEVODCA

Turistický sprie



VITAJTE V REVÚCEJ

v meste Prvého slovenského gymnázia



Mesto Revúca sa rozprestiera v srdci historického Gemera, v malebnom prostredí juhovýchodnej časti Slovenského rudohoria, na rozhraní Revúckej vrchoviny a Stolických vrchov, v blízkosti Národného parku Muránska planina. Najvyšším bodom územia je vrch Kohút v nadmorskej výške 1 409 m a najnižším bodom je intravilán mesta (318 m n. m.). Cez územie preteká vodný tok Muráň, s ľavostranným prítokom Zdychava, ktorý zbiera vody z krasových prameňov Muránskej planiny a južných svahov Kohúta.

Z hľadiska územnosprávneho členenia mesto patrí do juhovýchodnej časti Banskobystrického kraja a zastáva úlohu administratívno-správneho sídla okresu Revúca. Mesto s rozlohou

38,867 km² a počtom obyvateľov 12 161 (r. 2016) patrí medzi malé mestské sídla. V roku 2015 sa v Revúcej koncentrovalo 30 % obyvateľstva okresu a hustota obyvateľstva mesta dosahovala 318 obyvateľov na km².

Pôvod súčasného názvu mesta môžeme hľadať v pomenovaní podľa tečúcej bystriny, ktorú dnes poznáme pod názvom Zdychava. Tento názov slovanského pôvodu, ktorý vychádzal zo základu slova *revat* a vystihoval vodu *revúcu* a *valiacu* sa, mesto definitívne získalo v roku 1930.

Súčasný erb mesta pripomína viac ako poltisícročnú tradíciu železiarstva. Na štíte s červeným podkladom sú skříženým strieborným hárníckym náčiním, vpravo kliešťa s previazaným remeňom na konci ich rukoväti a vľavo kladivo prestrčené cez rukoväťe spomínaných kliešťa. K pôvodnému stredovekému erbmu a k sv. Quirinovi, ako k svojmu patrónovi, sa mesto natrvalo vrátilo v roku 1996.





AKO SA K NÁM DOSTANETE

AUTOM

42 km Rožňava
40 km Tornaľa
60 km Poprad
91 km Banská Bystrica

AUTOBUSOM

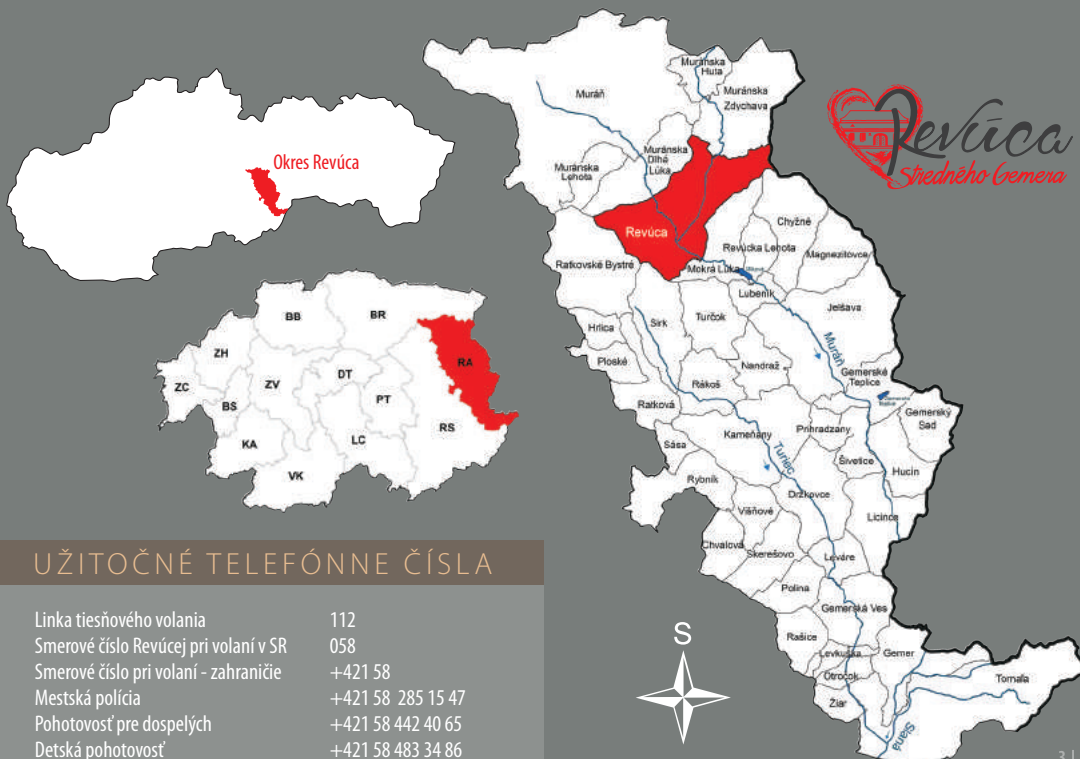
DIAĽKOVÉ LINKY
(Bratislava, Banská Bystrica,
Košice, Humenné)
MEDZINÁRODNÉ LINKY
(Praha, Londýn)

NAJBLIŽŠIE ŽELEZNIČNÉ STANICE

26 km Červená Skala
32 km Plešivec

NAJBLIŽŠIE LETISKÁ

60 km Poprad
113 km Košice
214 km Krakow
210 km Budapešť



UŽITOČNÉ TELEFÓNNE ČÍSLA

Linka tiesňového volania	112
Smerové číslo Revúcej pri volaní v SR	058
Smerové číslo pri volaní - zahraničí	+421 58
Mestská polícia	+421 58 285 15 47
Pohotovosť pre dospelých	+421 58 442 40 65
Detická pohotovosť	+421 58 483 34 86



REVÚCA HISTORICKÁ

Mesto ležiace v srdci historického územia Gemera má bohatú históriu siahajúcu až do čias stredoveku. Osídľovanie územia mesta sa začalo pravdepodobne v prvej polovici 14. storočia. Donedávna sa tradovalo, že najstaršou zachovanou písomnou zmienkou o Revúcej je listina z roku 1357, v ktorej sa rieši spor o časť poľa medzi Revúcou a obcou Muránska Dlhá Lúka, ale originál tejto listiny nie je dodnes známy. Za doteraz najstaršiu zachovanú písomnú zmienku sa považuje portálny súpis Gemerskej župy z roku 1427. Ako mesto sa Revúca prvýkrát spomína v roku 1557 v urbáre Muránskeho panstva. Rozmach mesta, ktoré sa spočiatku vyvíjalo ako roľnícka, pastierska a banícka osada, bol poznačený rozvojom remesiel, obchodu a predovšetkým viac ako poltisícročnou tradíciou výroby a spracovania železa. Najviac sa však Revúca preslávila v druhej polovici 19. storočia

ako jedno z centier slovenského národného a kultúrneho života. V roku 1862 bolo v Revúcej založené Slovenské evanjelické a. v. gymnázium – prvá úplná slovenská stredná škola, na ktorej sa vo všetkých predmetoch vyučovalo a od roku 1868 aj maturovalo v slovenskom jazyku. Zatvorenie gymnázia v roku 1874 a neskôr odstavenie železiarskych podnikov znamenalo pre mesto začiatok nielen spoločenského, ale aj hospodárskeho úpadku. Rozvoj mesta nastal až po roku 1945, kedy sa výraznejšie zvýšil aj počet jeho obyvateľov. V roku 1996 sa po 36 rokoch Revúca opäť stala sídlom okresu. Na rozvoji mesta sa dnes podieľajú viaceré novovzniknuté podniky a inštitúcie, ako aj súkromní podnikatelia zaoberajúci sa väčšinou obchodnou činnosťou a poskytovaním služieb. Neoddeliteľnou súčasťou Revúcej sú jej pamätihodnosti pripomínajúce dejinné udalosti mesta.



Pôvodná budova Prvého slovenského gymnázia



Nová budova Prvého slovenského gymnázia

PRVÉ SLOVENSKÉ GYMNÁZIUM NÁRODNÁ KULTÚRNA PAMIATKA

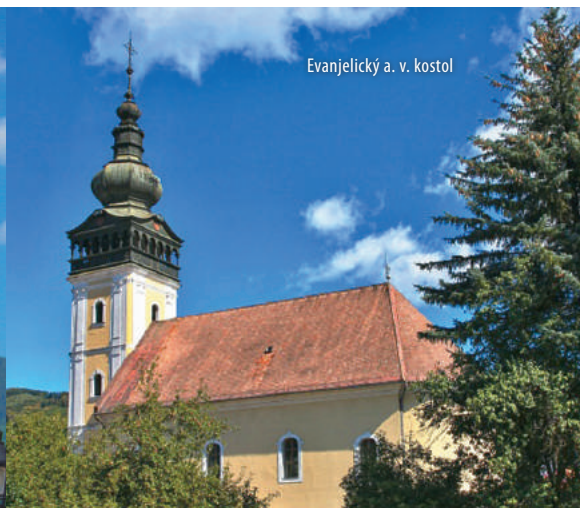
Brány Slovenského evanjelického a. v. gymnázia, známeho ako Prvé slovenské gymnázium, sa otvorili 16. septembra 1862. Škola bola založená a udržiavaná len zo zbierok a milodarov slovenského ľudu. Úlohou gymnázia bolo zabrániť odnárodňovaniu slovenskej mládeže a pripravovať národne uvedomelú inteligenciu. Počas dvanástich rokov existencie gymnázia na ňom študovalo 566 študentov a pôsobilo mnoho významných predstaviteľov slovenského národa, ktorí vyvíjali bohatú osvetovú činnosť (činnovníci Štefan Marko Daxner, Ján Francisci, Matej Nándrássy, ako i profesori Július Botto, Samuel Ormis, August Horislav Škultéty, Ivan Branislav Zoch a mnoho ďalších) a tiež takí, ktorí sa stali dôležitou súčasťou národných dejín (Martin Kukučín, Miloslav Hodža, Vladimír Hurban, Samuel Daxner, Jozef Škultéty a iní). Historický prínos tejto vzácnjej vzdelávacej inštitúcie dnes pripomína stála expozícia sprístupnená v Múzeu Prvého slovenského gymnázia Revúca, kde sú okrem originálnych dokumentov a obrazov umiestnené aj predmety kultúrnej hodnoty mesta a regiónu. V súčasnosti v budove

sídlí aj Turistické informačné centrum. Súčasťou areálu je Park slovenských národovcov, v ktorom sa nachádzajú dve bronzové busty profesorov gymnázia – PhDr. I. B. Zocha a Samuela Ormisa. Na budove sú umiestnené dve pamätne tabule – pamätná tabuľa venovaná Prvému slovenskému gymnáziu a pamätná tabuľa venovaná PhDr. I. B. Zochovi, národná kultúrna pamiatka.

Nová budova bola postavená v období silnejúceho národného útlaku v rokoch 1871 – 1873 zo zbierok a darov. V neskoroklasicistickej budove sa začalo vyučovať v piatich dokončených triedach, hneď po tom ako ju 4. februára 1873 popredný slovenský národovec, evanjelický kňaz Samuel Tomášik vysvätil. V súčasnosti je budova sídlom Prvého slovenského literárneho gymnázia. Na priechodí budovy sú umiestnené tri pamätne tabule venované Samuelovi Ormisovi, Martinovi Kukučínovi a tabuľa venovaná 200. výročiu založenia Muránskej únie a Gustávovi Frákoví. Pred budovou sa nachádza busta Júliusa Bottu, národná kultúrna pamiatka.



Rímskokatolícky kostol sv. Vavrinca diakona



Evanjelický a. v. kostol



Evanjelická fara

RÍMSKOKATOLÍCKY KOSTOL SV. VAVRINCA DIAKONA

NÁRODNÁ KULTÚRNA PAMIATKA

Gotický kostol je najstaršou stavbou v meste a v centre Revúcej bol postavený už začiatkom 14. storočia. Kostol tvorí renesančne upravená jednolodová stavba s predstavanou vežou, s prístavanou sakristiou a polygonálnym záverom presbytéria zaklenutým hviezdovou klenbou. V interieri sú uprostred pseudogotického oltára z dielne majstra rezbára

Júliusa Fuhrmanna umiestnené pôvodné tabuľové oltárne obrazy s výjavmi zo života svätého Quirina z Tegernsee. Vo veži kostola sa dodnes nachádza najstarší zvon v meste – zvon Jozef z roku 1820. Kostol je súčasťou Gotickej cesty, prvej kultúrno-poznávacej cesty, ktorá predstavuje najvýznamnejšie skvosty regiónu Spiš-Gemer.

EVANJELICKÝ A. V. KOSTOL

NÁRODNÁ KULTÚRNA PAMIATKA

Evanjelický kostol je druhá najstaršia stavba v meste, ktorá bola dokončená v roku 1785 a ku ktorej bola prístavaná veža o tri roky neskôr. Klasicistický tolerančný kostol tvorí sieňová stavba s polkruhovým oltárnym uzáverom, prístavanou sakristiou a s dvomi bočnými predsieniami. Dominantami interiéru sú rokokový oltár a kazateľnica

z roku 1784 od jeľšavského rezbára Jána Reisigera. Pred oltárom sa nachádza vzácné železné tepané zábradlie z roku 1795, ktoré je dielom revúckych kováčov. Dňa 16. septembra 1862 v ňom bolo slávnostne otvorené Slovenské evanjelické a. v. gymnázium a pri vstupe do kostola je umiestnená pamätná tabuľa venovaná tejto udalosti.

EVANJELICKÁ FARA

NÁRODNÁ KULTÚRNA PAMIATKA

Historická budova fary, v súčasnosti Zborový dom, sa nachádza v areáli evanjelického kostola. Od 20. rokov 19. storočia bola fara jedným z významných miest národnobuditeľských snáh na Gemeri a Malohonte a pôsobiskom evanjelického kňaza a nestora slovenského národopisu Samuela Reussa, ktorý práve tu podnietil svojich synov a študujúcu

mládež k zbieraniu slovenských ľudových rozprávok. Na priečelí budovy sú osadené dve pamätne tabule. Tabuľa venovaná Samuelovi Reussovi a jeho synom a tabuľa venovaná Pavlovi Emanuelovi Dobšinskému, ktorý na fare pôsobil v rokoch 1850 až 1852.



Mestský hostinec



Mestský dom



Meštiansky nárožný dom

MESTSKÝ HOSTINEC NÁRODNÁ KULTÚRNA PAMIATKA

Dvojpodlažná neoklasicistická budova mestského hostinca, známeho pod názvom Kohút, bola postavená v rokoch 1875 – 1876. Mestský hostinec bol kultúrnym a spoločenským centrom až do roku 1964.

V budove sídlili mnohé inštitúcie a spolky. V súčasnosti je budova v súkromnom vlastníctve.

MESTSKÝ DOM NÁRODNÁ KULTÚRNA PAMIATKA

Klasicistická dvojpodlažná budova mestského domu s manzardovou strechou bola postavená v roku 1819. Jej výstavbou sa začalo tvoriť revúcke námestie. V strede priečelia budovy sa nachádza obraz bohyně zákonného poriadku Themidy a po stranách priečelia sú v poloblúkoch dva latinské nápisy. Nápis v ľavom poloblúku bol poodhalený a dotvorený v roku 1992 a znamená: „Tam hore svätá Themida a tu dole Bacchus (boh vína) hovorí pravdu“. V roku 1996 bol odhalený nápis na pravom poloblúku: „Senát a ľud veľkorevúcky postavil pre

spravodlivosť, podnikanie a zábavu“. V prízemnej časti mestského domu bola kedysi strážna miestnosť, krčma, sklady, žalár a kancelárie. Na poschodí bola najväčšou miestnosťou mestská dvorana, v ktorej sa odvíjal kultúrny a spoločenský život obyvateľov mesta. Od roku 1997 je budova sídlom Mestského úradu Revúca. Na budove je umiestnená pamätná tabuľa venovaná revúckemu rodákovi, mestskému lekárovi, národopiscovi MUDr. Gustávovi Mauríciovi Reussovi.

MEŠTIANSKY NÁROŽNÝ DOM NÁRODNÁ KULTÚRNA PAMIATKA

Pôvodne barokový jednoposchodový dom bol okolo roku 1870 prestavaný na poschodový. Na poschodí sídlila maďarská sporiteľňa, ktorú koncom 19. storočia vystriedal Slovenský čitateľský spolok. V tom období v dome na poschodí žila a mala krajčírsku dielňu

vyhľadávaná krajčírka Mária Amália Maliaková, dcéra Samuela Ormisa. V 90. rokoch prešiel dom rozsiahlou rekonštrukciou, dnes je v súkromnom vlastníctve a slúži na podnikateľské účely.



Rodný dom arm. gen. Rudolfa Viesta



Meštiansky dom



Dom rodoľuba
Mateja Nándrássyho

RODNÝ DOM ARM. GEN. RUDOLFA VIESTA NÁRODNÁ KULTÚRNA PAMIATKA

V prízemnom dome z prvej polovice 19. storočia sa narodil armádný generál Rudolf Viest, vlastenec a účastník protifašistického odboja. Na dome, ktorý dnes slúži obchodnej činnosti, je umiestnená bronzová

pamätňá tabuľa venovaná armádnemu generálovi Rudolfovi Viestovi, národná kultúrna pamiatka.

MEŠTIANSKY DOM NÁRODNÁ KULTÚRNA PAMIATKA

Prízemný obytný dom bol postavený niekedy po roku 1854. Začes v ňom sídlil okresný dom osvetv, osvetový dom, miestny národný výbor, neskôr v rokoch 1954 – 1959 mala v dome svoje priestory aj Štátna

hudobná škola. K domu v roku 1968 pristavili obradnú sieň. V súčasnosti je budova v súkromnom vlastníctve a slúži obchodnej činnosti.

DOM RODOĽUBA MATEJA NANDRÁSSYHO

Dom sa v 40. až 80. rokoch 19. storočia stal jedným z centier slovenského národného života nielen v Revúcej, ale aj v celom Gemer-Malohonte. Neskôr mala v dome sídlo Tatra banka a po druhej svetovej vojne sa doň nastáhovala Slovenská sporiteľňa, ktorej pobočka tu sídli

dodnes. Na priečelí domu je umiestnená bronzová pamätňá tabuľa venovaná Matejovi Nándrássymu, Štefanovi Markovi Daxnerovi, Jánovi Franciscimu a ďalším slovenským národovcom, ktorí sa v byte Nándrássyovcov stretávali.

MESTSKÝ CINTORÍN

Mestský cintorín je miestom posledného odpočinku mnohých významných osobností cirkevneho, národného, duchovného a spoločenského života nielen nášho mesta, ale celého regiónu. Hroby slovenských

národovcov Samuela Reussa, Samuela Ormisa a Júliusa Bottu boli vyhlásené za národné kultúrne pamiatky.

REVÚČA TRADIČNÁ

Neodmysliteľnou súčasťou Revúcej a regiónu Gemer sú živé tradície, remeslá a výrobky, ktoré málokde vo svete nájdete a na ktoré by sme mali byť patrične hrdí. Ručná remeselná výroba mala významné postavenie v hospodárskom živote nášho regiónu,

ale zákonitosti umenia našich zvyklostí môžete u nás nájsť aj dnes v jej novej a modernejšej podobe. Dôkazom toho sú aj tradičné remeslá, ktoré dokumentujú neobyčajnú zručnosť gemerských majstrov.



Najdlhšie prosperujúcim ľudovým remeslom regiónu bolo hrnčiarstvo, ktoré prevítalo už v 16. – 17. storočí a aj dnes tu môžete nájsť zachovanú keramiku maľovanú i glazurovanú.

Lesné bohatstvo regiónu je úzko späté so spracovaním a domácou výrobou rôznych drevených predmetov.

Široké uplatnenie na Gemeri mala aj výroba z prútia, ktorá sa v podobe košíkov, detských hracích kočíkov, prúteného nábytku a prútených metiel zachovala dodnes.

Spracovanie a výroba medu sa spája aj s výrobou výrobkov z medu (sviečky, medovina, propolis).

Tradičný charakter ľudovej architektúry a zachovanie rázovitého lazničkeho osídlenia môžete nájsť v podobe usadlostí roztrúsených po okolitých kopcoch Muránskej Zdychavy.

Miestne tradície ľudového folklóru zachováva folklórny súbor Lykovec, detský folklórny súbor Lykovček, folklórna skupina Revúška z Revúčky a folklórna skupina Spod Kohúta Revúčka – Muránska Zdychava.

REVÚCA GURMÁNSKA

Najznámejším gurmánskym potešením nášho mesta je ochutnávka tradičnej revúckej špeciality „revúcke gulky“. Ich hlavnou ingredienciou sú zemiaky a udené mäso. Podávajú sa s kyselom, masťou a opraženou cibulkou alebo kyslou kapustou. Tento pokrm

oblubovali už študenti Prvého slovenského gymnázia, o čom svedčí aj úryvok z diela Úvod k vakáciám od Martina Kukučína, v ktorom spomína na svoje gymnaziálne štúdiá a chutné revúcke zemiakovo-mäsové gulky:

„Už napríklad len tie gulky revúcke! Jak sucho som ich tu odbavil, kdežto ony tak hladko kízali sa dolu hrdlom! A ten kysel, čo bol na nich! Že je niečo dobrého, samé muchy dokazujú. Vzdor tomu, že vedia, ako musia zahynúť, hádžu sa doň. Utopia sa vďačne, len keď im je daná príležitosť v kyseli si pohovieť. A sú ešte veselé, čo i pieseň ukazuje: ‚Chlapci, budme veselí ako mucha v kyseli...‘ Ej, gulky, to je jedlo, ale darmo budem o nich teoretizovať!“



Tak ako sa chuť kapustnice spája s Vianocami, tak sa chuť guliek na Gemeri spája s obdobím slávenia Troch kráľov.

Ďalším tradičným pokrmom tejto oblasti sú jedlá z húb, ktoré už dávno obohacujú jedálniček domácich obyvateľov. Skvelo dochutia divinu, ale výborné sú aj na smotane či v praženici. Na Vianoce nesmú chýbať nasušené v kapustnici.

Sviatočné stoly tunajších obyvateľov zdobia aj tradičná dobošová torta, ktorá sa pocktivo pripravuje z približne tridsiatich tenkých plátov.

Sladké pečené lahôdky s názvom Muránske buchty, ktoré sú dostupné v rôznych príchuťach (napr. tvarohovej, orechovej, lekvárovej, čučoriedkovej, makovej), lákajú návštevníkov v neďalekom Muráni.

Kuchyňa regiónu sa spája aj s výrobou domácich cestovín „gágoríkov“, ktoré sa výborne hodia do polievok (aj tých svadobných...).

Najznámejším a najchutnejším ovocným destilátom tejto oblasti je drienkovička, ktorej vznik podmienila dlhodobá tradícia ovocinárstva na Gemeri. V páleníci v neďalekej Revúckej Lehote je možné po dohode ochutnať nielen tento, ale aj ďalšie chutné ovocné destiláty.





Fašiangy



Detská divadelná Revúca



Jermok veľkorevúcky



Zochova divadelná Revúca



Dni mesta Revúca a revúcky jarmok



Dni mesta Revúca a revúcky jarmok

REVÚCA KULTÚRNA A ZÁŽITKOVÁ

Pestrý kultúrno-spoločenský život v meste zabezpečuje Mestské kultúrne stredisko, ktoré v spolupráci s Mestom Revúca pripravuje pravidelné podujatia počas celého roka.



Stavanie mája



Stavanie mája



Jazda sv. Huberta



Predvianočný jermok Veselý Krašúň



Súťaž vo varení kapustnice



Jazda sv. Huberta



Revúcke vianočné trhy

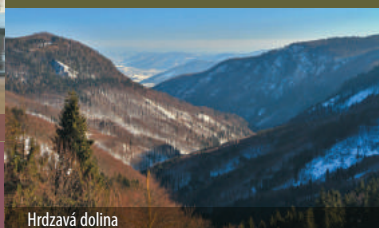
MURÁNSKA PLANINA

Muránska planina, jedna z turisticky najatraktívnejších oblastí Slovenska a významné centrum ochrany prírody, sa rozprestiera v západnej časti Slovenského rudohoria. V roku 1997 bola vyhlásená za národný park a jej výmeru tvorí vlastné územie s rozlohou 20 318 ha a ochranné pásmo s rozlohou 21 698 ha. Väčšinu územia zaberá rozsiahla planina tvorená vápencami a dolomitmi

so zastúpením mnohých krasových prvkov. Najvyšší bod národného parku je Fabova hoľa (1 439 m n. m.) a najvyšší bod ochranného pásma je Stolica (1 476 m n. m.).

Prírodné danosti tejto jedinečnej časti gemerskej krajiny tvoria východiskový bod pre výlety a spĺňajú požiadavky aj najnáročnejšieho turistu.

HOROLEZECTVO



Hrdzavá dolina



Potok pri Hrdzavej doline



Túreň v Hrdzavej doline

PEŠIA TURISTIKA



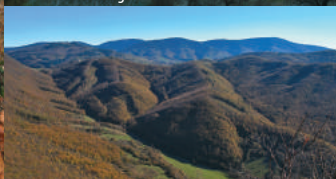
Výstup na Muránsky hrad



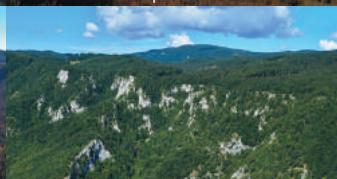
Skalné bralo Cigánka nad Muráňom



Pohľad na Muránsku planinu z Muránskeho hradu



Pohľad na Stolické vrchy z Muránskeho hradu

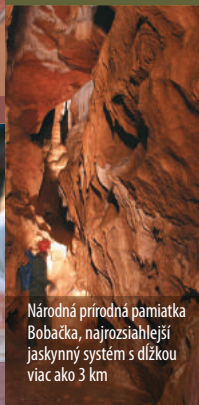


Poludnica – pohľad na Klin z Muránskeho hradu

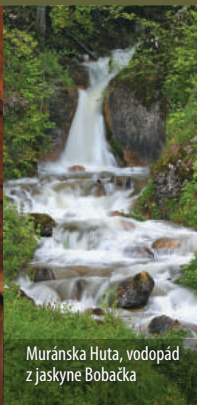


Piecky – náučná lokalita Muránskej planiny

PRÍRODNÉ ZAUJÍMAVOSTI



Národná prírodná pamiatka Bobačka, najrozsiahlejší jaskynný systém s dĺžkou viac ako 3 km



Muránska Huta, vodopád z jaskyne Bobačka



Chov norika muránskeho na Veľkej lúke



Syseľ pasienkový (*Spermophilus citellus*)



Lykovec muránsky (*Daphne arbuscula*), endemit Muránskej planiny



Podkovár veľký (*Rhinolophus ferrumequinum*)

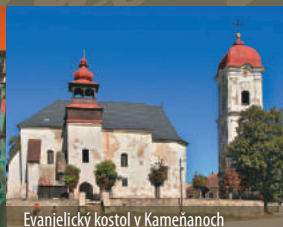
TIPY NA VÝLETY



Muránska Zdychava (lazy)



Železničné múzeum Lubeník



Evanjelický kostol v Kameňanoch



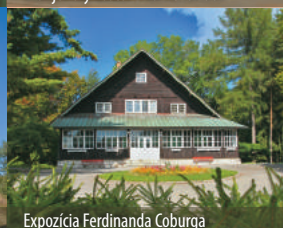
Gemerské spojky



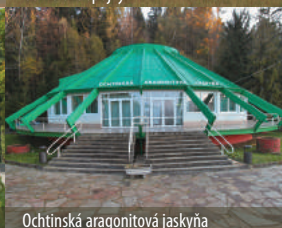
Múzeum Muráň



Vysoká pec v Sirku



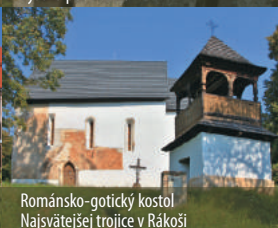
Expozícia Ferdinanda Coburga



Ochtinská aragonitová jaskyňa



Mestské múzeum Jelšava a Osvetové centrum vyšehradskej kultúry Jelšava



Románsko-gotický kostol Najsvätejšej trojice v Rákoši



Rímskokatolícky kostol Zvestovania Panny Márie v Chyznom



Románska rotunda sv. Margity v Šiveticiach

PRIESTOR NA RELAX

Pre tých, ktorí hľadajú oddych, relax a potrebujú ozdraviť svoje telo i dušu sú tým správnym liekom ubytovacie zariadenia s wellness programami. K ďalším rekreačným možnostiam patrí aj polovníctvo vďaka bohatej faune s výskytom medvedov, vlkov, rysov a ďalšej

zveri. Na svoje si prídu aj rybári, pre ktorých poskytujú výborné podmienky pstruhové bystriny a vodné plochy v Muránskej Lehote, Revúckej Lehote a v Gemerskej Teplici. Zároveň nechýbajú ani jedinečné hubárske terény pre náročných hubárov.



Hotel Hunter, Revúčka-Pstružné

Hotel Hunter sa nachádza v prírodnom prostredí Slovenského rudohoria a je ideálnym miestom nielen pre turistov, ale aj pre obchodných cestujúcich. Športovo-relaxačné služby, wellness, solárium, fitness, biliard ako aj pôvabné okolie sú predurčené na aktívny odych a relax.

<http://www.hotelhunters.sk>



Rekreačný areál Predná Hora

Areál Predná Hora s wellness zariadením sa nachádza v krásnom prostredí Národného parku Muránska planina. Zariadenie poskytuje komplexné služby v oblasti rekreácie a oddychu. Pre návštevníkov sú okrem plne vybaveného wellness zariadenia k dispozícii aj športoviská, detské ihrisko a hvezdáreň.

<http://www.prednahora.sk>



Hotel Hrádok

Hotel Hrádok sa nachádza v Revúckej vrchovine, medzi mestom Jelšava a obcou Štítnik. Hotel a jeho okolie poskytuje svojim návštevníkom možnosť športového vyžitia, spoznávania prírody a relaxu. K dispozícii je hotelový wellness, sauna, fitness, krytý bazén, masáže, vírivý kúpeľ a mnoho iného.

<http://hotelhradok.sk>

TURISTIKA A CYKLOTURISTIKA

Pre všetkých, ktorí chcu aktívne tráviť voľný čas, okres Revúca ponúka 54 vyznačených turistických trás, ktoré spoločne vytvárajú turistickú sieť o dĺžke 314 km. Hustá sieť značkovaných chodníkov dáva možnosť kratších i dlhších peších výletov pre turistu začiatočníka aj náročného turistu. Pre tých, ktorí radi spoznávajú

prírodu zo sedla bicykla, územie ponúka široké spektrum rôzne náročných cyklistických trás o dĺžke 210 km. Aktívnym oddychom prostredníctvom vybraných turistických a cyklistických trás môžete spoznávať nielen jedinečnú prírodu a prírodné krásy, ale aj kultúrne a historické hodnoty regiónu.

Krátke turistické trasy:

1. Dlhý diel - Sedlo Kohúta
zn. žltá; 1,4 km; 0:35 h; stúp. 192 m; kles. 0 m
2. Malý Kohút - Skalica
zn. žltá; 4,8 km; 1:15 h; stúp. 130 m; kles. 215 m
3. Revúca - Úkorová - Revúca
zn. modrá; 5,2 km; 1:30 h; stúp. 216 m; kles. 216 m
4. Muráň - Muránsky hrad
zn. červená; 4,3 km; 1:45 h; stúp. 556 m; kles. 20 m

Stredne dlhé turistické trasy:

5. Rákoš - Pri javore - Železník - Nový Sirk
zn. žltá; 10 km; 3:05 h
6. Revúca - Úkorová - Malý Kohút - Sedlo Kohúta
zn. modrá; 9,5 km; 3:30 h; stúp. 951 m; kles. 108 m
7. Revúca - chata Bodnárka - Revúca
zn. žltá; 16,2 km; 4:15 h; stúp. 516 m; kles. 516 m
8. Dielik - Tri chotáre - Nemcová - Bodnárka - Revúca
zn. žltá, červená, žltá; 14,9 km; 4:15 h; stúp. 487 m; kles. 753 m
9. Sedlo Predná hora - Muránska Zdychava - Skalica - Faltenovo sedlo
zn. červená; 13,1 km; 4:35 h; stúp. 1 055 m; kles. 561 m
10. Chyžné - Dlhý diel - Chyžné
zn. zelená; 17,2 km; 4:50 h; stúp. 739 m; kles. 739 m

11. Revúca - Nemcová - Muráň
zn. žltá, červená; 17,6 km; 5:00 h; stúp. 760 m; kles. 682 m

Dlhé turistické trasy:

12. Rákoš - Rákošská Baňa - Červeňany - Nový Sirk - Hámor - Burda - Polom
zn. zelená; 23 km; 6:05 h
13. Revúca - Kohút - Faltenovo sedlo - Muránska Zdychava
zn. modrá, zelená, červená; 18,8 km; 6:30 h; stúp. 1 237 m; kles. 1 023 m
14. Predná Hora - Muránska Zdychava - Skalica - Malý Kohút - Revúca
zn. červená, žltá, modrá; 25,4 km; 7:55 h; stúp. 1 187 m; kles. 1 631 m

Najzaujímavejšie cyklistické trasy:

1. Revúca - Muránska Zdychava - Karafová - chata Janka - Severná lúka
zn. žltá, dĺžka trasy = 18 km
2. Revúca - Teplá Voda - Magnezitovce - Kopráš - Slavošovský tunel - Slavošovce
zn. modrá, dĺžka trasy = 19 km
3. Revúca - Muráň - Veľká lúka - Javorína - Šumiacka priehyba - Severná lúka - Červená Skala
zn. zelená a modrá, dĺžka trasy = 34 km
4. Revúca - Muráň - Sedlo Predná hora - Rekreačné stredisko Lučanské - Liečebný ústav Predná Hora - Sedlo Predná hora
zn. zelená, dĺžka trasy = 20 km
5. Revúca - Muráň - Veľká lúka - Muránsky hrad
zn. zelená, dĺžka trasy = 17 km
6. Revúca - Muráň - Veľká lúka - Maretkina
zn. zelená a žltá, dĺžka trasy = 19 km
7. Revúca - Muráň - Veľká lúka - Jergľová - Zimná jamka - Lopušné - Filova poľana - Červená Skala
zn. zelená, dĺžka trasy = 31 km
8. Revúca - Muráň - Sedlo Dielik - Nemcová - Ratkovské Bystré - Ploské - Sirk - Železník - Revúca
zn. zelená a červená, dĺžka trasy = 55 km
9. Predná Hora (horáreň) - Papeška - Petrov vrch - Breziny - Štefánikovo - Priehyba - Hámské - Muránska Zdychava
zn. zelená, dĺžka trasy = 10 km
10. Okolo Prednej Hory: Predná Hora horáreň - sanatórium - chata Lubeník
zn. žltá, dĺžka trasy = 2,5 km

NÁUČNÁ EKOTRASA GEMERSKÁ ZELENÁ CESTA

Prvotným krokom v rámci rozvoja cykloturistiky v našom regióne bolo spracovanie štúdie *Gemerské zelené cesty*, ktorej cieľom bolo vytvoriť nosný cyklistický koridor prepojením obcí a miest Revúca – Muráň – Tisovec ako najdôležitejších zdrojových bodov našej oblasti a príslahých regiónov.

V roku 2016 bol realizovaný projekt „Náučná ekotrasa Gemerská zelená cesta“ ako pilotná 4 km dlhá etapa k využitiu pozostatkov nedobudovanej gemerskej železnice ako špecifického turistického produktu. Trasa začína na námestí, odkiaľ pokračuje cez železničnú stanicu smerom k bývalým revúckym kúpeľom a je vedená po násypoch a technických objektoch nedobudovanej železničnej trate. Ekotrasa je určená pre peších, cyklistov, rodiny s deťmi a chodcov s paličkami (Nordic Walking). Táto unikátna trasa, ako jediná na Slovensku, nesie označenie *Europe Railtrail Slovakia*.



UBYTOVACIE A STRAVOVACIE ZARIADENIA V REVÚCEJ A OKOLÍ

Penzión Kráľov dom

Muránska 380
050 01 Revúca
Mobil: +421 / 911 962 770
E-mail: info@kralovdom.sk
Web: www.kralovdom.sk

Harmónia

Muránska 14
050 01 Revúca
Tel: +421 / 905 618 801
E-mail: harmonia.revuca@gmail.com
www.harmonia-revuca.sk

Stredná odborná škola

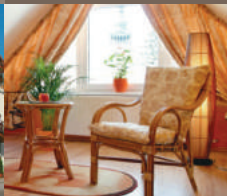
ul. Generála Viesta č.6
050 01 Revúca
Tel: +421 / 58 / 44 315 11
E-mail: sosrevuca@mail.telekom.sk
www.zsosrevuca.eu.sk

Hotel Hunter

Revúčka - Pstružné, 050 01 Revúca
Tel: +421 / 58 / 732 53 74
Mobil: +421 / 911 571 782
E-mail: info@hotelhunter.sk
Web: www.hotelhunter.sk

Revúčka Outdoor Lounge

Revúčka 20
050 01 Revúca
Tel: +421 / 910 799 292
E-mail: info@revuckalounge.sk
www.revuckalounge.sk



Hostinec PSOTA

Revúčka Lehota 131
049 18 Lubeník
Mobil: +421 / 905 356 297
E-mail: stan066@inmail.sk
www.hostinecpsota.sk

Penzión FLIPPER

Revúčka Lehota 124, 049 18 Lubeník
Mobil: +421 / 907 114 004
Mobil: +421 / 918 026 130
E-mail: flipper@flipper.sk
www.flipper.sk

Penzión Lykovec

Muráň 177
049 01 Muráň
Tel: +421 / 58 / 449 41 91
Mobil: +421 / 907 528 427
E-mail: penzion.lykovec@gmail.com

Chata Zámok pod Muránskym hradom

049 01 Muráň
Mobil: +421 / 905 359 869
Mobil: +421 / 905 323 716
E-mail: info@chatamuran.eu
www.chatamuran.eu

Hotel Hrádok

094 16 Jelšava
Tel: +421 / 58 / 486 02 00
Mobil: +421 / 905 762 407
E-mail: hradok@smzjelsava.sk
www.hotelhradok.sk



Rekreačný areál Predná Hora

Predná Hora 491, 049 02 Muráň
Tel.: +421 / 58 / 44 941 58
Mobil: +421 / 915 956 173
E-mail: ra@prednahora.sk
www.prednahora.sk

REŠTAURÁCIE

Harmónia

Muránska 14, 050 01 Revúca
+421 905 853 715, +421 905 618 801
www.harmonia-revuca.sk

U Jána

Muránska 2, 050 01 Revúca
+421 58 442 18 67, +421 903 565 287

Kurka v ponorke

Námestie slobody 14/18, 050 01 Revúca
+421 904 576 297

Centrum

M. R. Štefánika 6, 050 01 Revúca
+421 918 709 071
www.centrumrestauracia.sk

Rozkvet

Jilemnického 97, 050 01 Revúca
+421 58 443 28 60

Balaton

Ormisova 562, 050 01 Revúca
+421 58 381 09 07, +421 902 133 335

KAVIARNE A CUKRÁRNE

U Azre

M. R. Štefánika, 050 01 Revúca
+421 944 291 114

Eva Metohajrová E+E CUKRÁREŇ

Sládkovičova OD Jednota, 050 01 Revúca
+421 905 503 123

City caffè

Námestie slobody 15, 050 01 Revúca
+421 915 370 841

Lavita Caffè

M. R. Štefánika 10, 050 01 Revúca
+421 58 488 07 11

Kaviareň národovcov

Muránska 18, 050 01 Revúca
+421 58 285 15 58, +421 917 346 852
otvorená len počas letnej sezóny

PIZZÉRIE

Pizzéria BALATON

Ormisova 576, 050 01 Revúca
+421 58 381 09 07
Facebook/Pizzeria-Balaton

Pizzéria ALADIN

M. R. Štefánika 4, 050 01 Revúca
+421 58 488 23 00, +421 907 145 045
pizza.aladin@stonline.sk
www.pizzaaladin.sk

Pizzéria BÁTORI

Jilemnického 95, 050 01 Revúca
+421 907 076 888
Facebook/Pizzeria-Batori

Pizza LA FAMILIA

Remeselnícka 320, 050 01 Revúca
+421 940 276 376
Facebook/PizzaLaFamiliaRevuca

Pizzéria MAJČI

Tomášikova 1023, 050 01 Revúca
+421 918 671 511
Facebook/Pizzeria-Majči





TURISTICKÉ INFORMAČNÉ CENTRUM

Informácie pre turistov v oblasti cestovného ruchu, dopravy, ubytovania a stravovania. Predaj suvenírov, máp, turistických sprievodcov, kníh a umeleckých výrobkov.

PREDAJ CESTOVNÝCH LÍSTKOV

AMSBus.sk

REZERVÁCIE A PREDAJ VSTUPENIEK
NA ŠPORTOVÉ A KULTÚRNE PODUJATIA

ticketportal
VSTUPENKY NA DOSAH



KONTAKT:

Muránska 18, 050 01 Revúca
tel.: 058 285 15 58, mobil: 0917 346 852
e-mail: tic@revuca.sk
www.tic.revuca.sk



MÚZEUM PRVÉHO SLOVENSKÉHO GYMNÁZIA



Stála muzeálna expozícia, prostredníctvom ktorej sa zoznámite s históriou Prvého slovenského gymnázia v Revúcej.



KONTAKT:

Muránska 18, 050 01 Revúca
tel.: 058 285 15 62, mobil: 0918 977 645
e-mail: muzeum@revuca.sk
www.muzeum.revuca.sk





LEGENDA / LEGEND

- spevnená cesta, ulica / paved road, street
- vodný tok / water course
- budovy, zástavba / buildings, housing
- štadión, ihrisko / stadium, sport grounds
- informácie
- múzeum / museum
- polícia / police station
- pošta / post office
- banka, zmenáreň / bank, currency exchange
- bankomat / ATM
- autobusová stanica / bus station
- železničná stanica / railway station
- čerpačná stanica / petrol station
- kultúrne stredisko / cultural centre
- knižnica / library
- zdravotnícke zariadenie / health-care facility
- zdravotnícke potreby / health-care needs
- zdravotnícka služba / health service
- lekáreň / pharmacy
- hasičská služba / fire-fighting services
- auto servis / car repair
- ubytovanie / accommodation
- občerstvenie / refreshments
- stravovanie / restaurant
- kúpanie / swimming
- športová plocha / sports ground
- zimné športy / winter sports

- 1** Prvé slovenské gymnázium
- 2** Evanjelická fara
- 3** Evanjelický a. v. kostol
- 4** Meštiansky dom
- 5** Rodný dom arm. gen. Rudolfa Vesta
- 6** Meštiansky národný dom – Kráľov dom
- 7** Rímskokatolícky kostol sv. Vavrinca diakona
- 8** Dom rododľubca Mateja Nandrássyho
- 9** Meštský dom
- 10** Meštský hostinec
- 11** Nová budova Prvého slovenského gymnázia
- 12** Pamätná izba Ludovíta Greinera
- 13** Meštský cintorín
- 14** Kostol Nanebovzatia Panny Márie

INFORMÁCIE A KONTAKT

Vydal: Mestský úrad v Revúcej v roku 2016, Námestie slobody 13/17, 050 80 Revúčka
 tel.: +421 (0)58 28 515 40 | e-mail: msu@revuca.sk | web: www.revuca.sk

Zdroj: Dušan Dubovský, Monika Skalská | Text: MsÚ

Fotografie: Maroš Detko, Peter Poboček, Martin Rolínek, Ing. Peter Jakubčo, Správa NP Muránska planina, archív MsÚ, archív MsK
 Grafická úprava a tlač: Roven Rožňava, s.r.o. | Mapový zákes: BIANstudio DETVA, www.bianstudio.sk